

## 飲食店の方

については、以下を参考に対策をお願いします

# 【ネズミ対策の3原則】

## ～ネズミの住みにくい環境づくり～

①エサを与えない ②隠れる場所を作らない ③侵入させない

### 1 ネズミにエサを与えない

- ・ 営業ごみは絶対に放置せず、袋の口を閉じる等適切に保管し、決まった時間に排出しましょう。
- ・ 食品くずは、必ずふた付ゴミ容器に入れましょう。
- ・ 厨房内は丁寧に清掃し、食品くず等が散乱しないようにしましょう。
- ・ 調理中または調理済みの食品は、密閉容器に入れて保管しましょう。



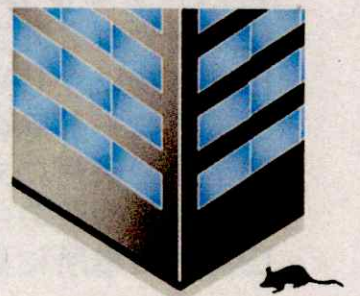
### 2 ネズミが隠れる場所を作らない

- ・ お店の周囲の片づけをしましょう。
  - お店の周囲はきれいに片付いていますか？
  - 段ボールやポリバケツなど放置されていませんか？
  - 営業終了後に、お店の周囲にゴミを放置していませんか？  
(夜間にネズミが活動しています)
- ・ 厨房内の整理整頓をしましょう。
- ・ ネズミが厨房内にいないか定期的な点検を実施し、記録を取りましょう。(冷蔵庫の裏などにも巣を作ります)
- ・ ネズミの生息が確認されたら、速やかに駆除しましょう。  
(例：捕獲カゴ・粘着シートの設置等)



### 3 ネズミをお店に侵入させない

- ・ 建物に侵入口がないか確認し、発見した場合はパテやセメント、金タワシ等で塞ぎましょう。  
(2cmくらいの穴や隙間でも侵入してきます)
- ・ 通気口には、目の細かい金網を設置しましょう。
- ・ 排水口に目皿が無い場合は、設置しましょう。



そして・・・**すべての**お店の協力が大事です。  
各飲食店でネズミ対策を**確実に**実施しましょう！

お問い合わせ(相談受付、駆除業者の紹介など)

仙台市青葉区保健福祉センター衛生課 TEL: 022-225-7211  
生活衛生係内線: 6728~6729 食品衛生係内線: 6722~6726