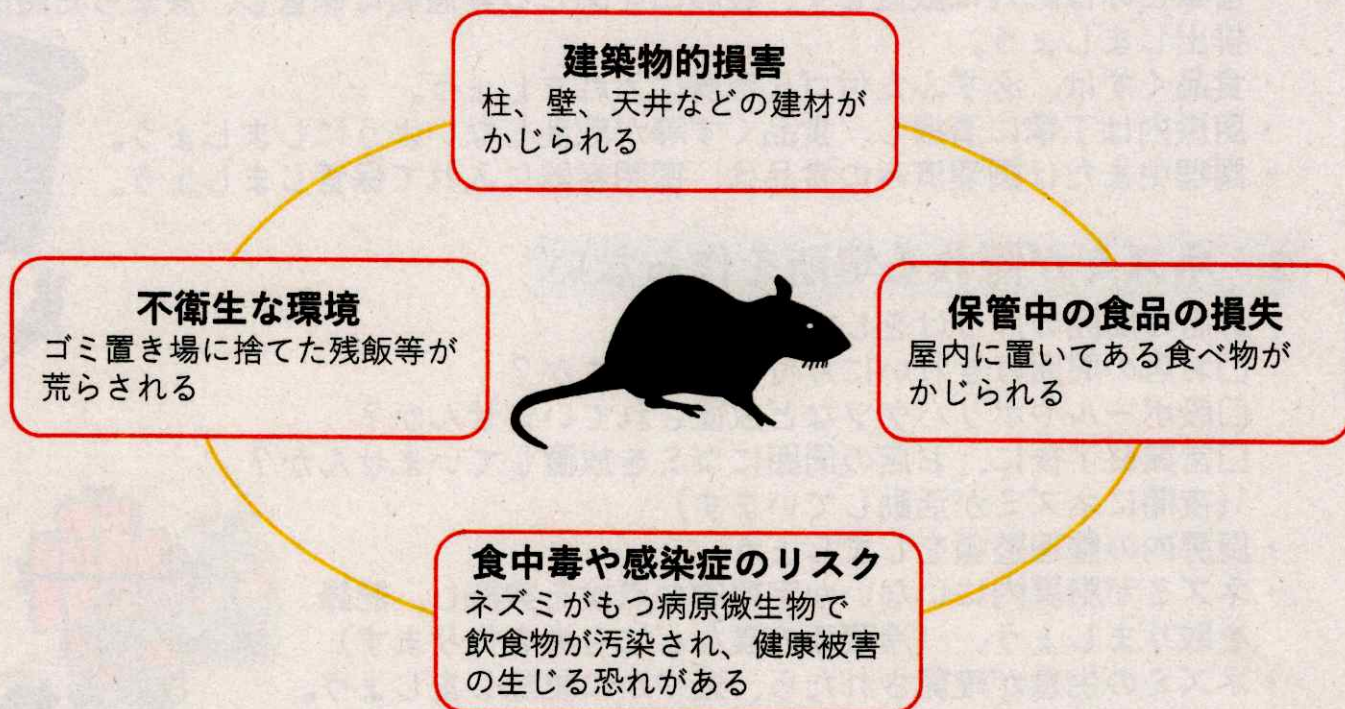


ネズミ被害

STOP!!



▶ネズミによる被害



▶ネズミが生息している可能性 ～チェックしてみましょう！～

- 床面やゴミ置き場等に黒っぽい糞があるか？
- 食べ物にかじられた痕があったり、食品の包装が破られたりしているか？
- 電気コード等の配線がかじられているか？（冷蔵庫、テレビ等の電気機器）
- 壁面や網戸に丸い穴が開いているか？
- 天井裏や壁の中で、物音がするか？
- 特定の場所に黒いライン上の汚れ（ラットサイン）があるか？

▶ネズミの侵入経路

- ・壁に空いてある穴や、穴をふさいでいる部分の隙間
- ・電線、雨どい、エアコン等のパイプ類
- ・閉じたシャッターの隙間
- ・排水管や下水溝
- ・汚れが著しくて閉じない換気扇