



せんだい ししょうがいりかいそくしん  
仙台市障害理解促進  
キャラクター「ココロン」

じぎょうしゃ  
事業者による

しょうがい ひと  
障害がある人への

ごうりてきはいりよ ていぎょう ゑむか  
合理的配慮の提供 義務化について

しょうがい うむ だれ す いっそう すいしん  
障害の有無にかかわらず、誰もが住みやすいまちづくりをより一層推進するため、

じぎょうしゃ ごうりてきはいりよ ていぎょう ゑむか  
事業者による合理的配慮の提供を義務化いたします。

れいわ ねん がつ にち せんだい ししょうがいしゃ さべつ かいしょうかいせいじょうれいし ころ  
(令和5年10月1日 仙台市障害者差別解消改正条例施行)



ごうりてきはいりよ  
「合理的配慮」

し  
知っていますか？

しょうがい ひと しゃかい なか  
障害のある人は、社会の中にあるバリア  
のために、生活しづらい場面があります。

そのバリアを取り除いてほしいと意思が  
示された場合に、負担が重すぎない範囲で  
対応することが求められます。

たとえば…

いんしょくてん そな つ い す かた づ くるまい す  
飲食店で備え付けの椅子を片付けて、車椅子のま  
ま着席できるスペースを確保する

じぶん も じ か むすか ひと ほんにん いし  
自分で文字を書くことが難しい人には、本人の意思  
表示に基づき複数人で確認の上、代筆する。

しょうがいしゃ さべつ かいしょう ゑむ りかいそくしん  
障害者の差別解消に向けた理解促進  
ポータルサイト（内閣府）はこちら



ごうりてきはいりよ  
「合理的配慮」  
実際にどうすれば  
いいの？

とうじしゃ  
当事者アドバイザー  
派遣（※）

しょうがい ひと じっさい てんぽ  
障害のある人が実際に店舗な  
どを訪ねて、一緒に考えご提  
案させていただきます  
ます！



せんだい し ない  
仙台市内で  
イベントを開催予定の  
事業者の方

ごうりてきはいりよ  
合理的配慮  
補助金（※）

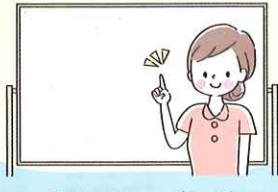
しやわ つうやくしや ようやく ひっ きしや  
手話通訳者・要約筆者な  
どの派遣費用の一部を補助  
します！



しょうがい まな  
障害について学びたい  
日常業務や地域貢献  
活動に活かしたい

しょうがい りかい  
障害理解サポーター  
養成研修

しょうがい ひと こうし  
障害のある人が講師となり、  
じっさいけん ぶ こうぎ じっし  
実体験を踏まえた講義を実施  
します。



れいわ ねん がつ にち かいし  
（※）令和5年10月1日より開始

とあさき  
お問い合わせ先

せんだい し けん こう ふく しきょくしょうがい き かく か  
仙台市健康福祉局障害企画課  
せんだい し あおぼく こくぶんちやう かい  
仙台市青葉区国分町 3-7-1 市役所本庁舎 6 階  
てんわ  
電話：022-214-8163 FAX：022-223-3573  
Eメール：fuk005330@city.sendai.jp

かく  
各メニューの  
しょうさい うらめん  
詳細は裏面へ

## 当事者アドバイザー派遣

令和5年10月1日より開始

- 市内の事業者様のご要望を伺い、障害のあるアドバイザーをマッチングし派遣します。
- 約1時間程度、費用は無料です。

詳細やお申込みは、  
こちらの仙台市  
ウェブサイトから



## 合理的配慮補助金

令和5年10月1日より開始

- 対象となるイベントは、障害のある方を含む不特定多数の参加が見込まれるものです。(例 飲食、物販、医療等の各種イベント、講演会、説明会、体験教室 など)
- 対象となる主催者は、市内の事業者、町内会、ボランティア団体、市民活動団体です。
- 手話通訳者・要約筆記者などの派遣費用補助上限額 50,000円 (補助率3/4)

手話通訳者、要約  
筆記者の派遣はみ  
やぎ通訳派遣セン  
ターへ、ご相談く  
ださい。  
電話/FAX 022-393-5504  
miyagi.haken4023@gmail.com



手続きの流れや申  
請に必要な書類は、  
こちらの仙台市  
ウェブサイトから



## 障害理解サポーター養成研修

- 障害のある人による実体験を踏まえた講義を行います。障害に対する良き理解者を養成し、誰もが暮らしやすいまちづくりを進める取り組みです。
- 車いす実技体験、グループワーク、テーマに合わせた講話など、ご要望に応じた内容を実施します。
- 金融機関、交通事業者、宿泊事業者、大学・専門学校、小売業、地域包括支援センター、町内会、民生委員などの企業・団体の皆様にご活用いただいています。

詳細や研修のお申  
込みは、こちらの仙  
台市社会福祉協議  
会ウェブサイトから

